



# Association UN PAS VERS TOI

## Autisme Toulouse

Sur 600 000 personnes atteintes de troubles du spectre autistique, seulement 12% sont prises en charge.



L'association UN PAS VERS TOI ouvre une structure éducative ÉPANOUÏ-31 dans la ville de Toulouse pour enfants et adolescents atteints d'autisme.

Les professionnels appliquent des méthodes comportementales et développementales et proposent une prise en charge individuelle (un éducateur pour un enfant) à temps partiel ou à temps plein .

*«Investir aujourd'hui sur une prise en charge éducative intensive et précoce , c'est permettre demain à ces enfants extraordinaires de prendre leur place dans la société »*

**Dr. K. MAZOUZI**  
Présidente de l'association .

### Projet pédagogique et thérapeutique :

- Améliorer l'autonomie.
- Développer les capacités de communication en favorisant la communication verbale et mise en place des moyens alternatifs.
- Promouvoir l'apprentissage académique et l'effort cognitif.
- Améliorer le fonctionnement social en favorisant l'inclusion scolaire et l'intégration professionnelle.
- Prise en charge des troubles du comportement problématiques.

### MERCI À EGLANTINE ÉMÉYÉ ET SON ASSOCIATION POUR LEUR SOUTIEN

*Je suis très heureuse de vous annoncer la naissance de l'association Un Pas Vers Toi, née d'une maman, qui comme tant d'autres se bat avec toute son énergie, pour offrir un accueil adapté à des enfants autistes. Elle se lance dans la création d'un établissement pour jeunes TSA (Troubles du Spectre Autistique) et avec ou sans déficience intellectuelle.*

*Celui-ci portera le nom ÉPANOUÏ - 31 pour être dans la continuité de nos établissements.*

*L'association Un Pas Vers la Vie - Autisme soutient le projet - Un Pas Vers Toi - Autisme, aussi comme moi, soutenez ce projet car nous avons besoin de vous ! Faisons tout ce qu'il faut pour que cet espace pédagogique perdure et vienne en aide à des familles avec enfants en situation de handicap. Qu'ils puissent s'y épanouir et progresser.*

*Merci de toute votre aide.*

*Églantine ÉMÉYÉ*

Comédienne et présentatrice France2  
Présidente de l'association Un Pas Vers La Vie

*Eméyé*



## CONTACT

111, route de Blagnac, Sept Deniers 31200 TOULOUSE

Phone : +336 03 36 30 45

Mail : autismetoulouse.upvt@gmail.com



**Web : [www.unpasverstoi-autisme.fr](http://www.unpasverstoi-autisme.fr)**

### Petit manuel bienveillant pour mieux comprendre une vie d'autiste

#### Être autiste, c'est :

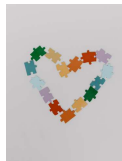
- Avoir des difficultés à se servir du langage tant verbal que non verbal pour comprendre les autres et pour communiquer avec eux
- Utiliser l'excitation la colère l'automutilation l'agressivité, les cris et les pleurs pour s'exprimer
- Ne pas savoir décrypter les émotions des autres
- Être extrêmement stressé par le moindre changement, raison pour laquelle l'enfant a besoin de stabilité et de rituels pour se rassurer
- Éviter les contacts visuels
- Être hypersensible aux bruits, aux odeurs et au toucher
- Porter son attention sur un seul et unique sujet de prédilection
- Avoir des mouvements corporels stéréotypés comme se frapper les mains toutes les 3 secondes tout au long de la journée, se balancer d'avant en arrière pendant des heures
- Avoir 1 chance sur 8 de voir ses parents se séparer en raison de son handicap
- Avoir 1 chance sur 3 de voir sa mère réduire ou arrêter son travail pour s'occuper de soi
- Avoir des frères et sœur profondément affectés par l'autisme

#### Être autiste, ce n'est pas :

- Être incapable d'avoir des émotions (les autistes ressentent les émotions comme chacun d'entre nous, mais n'arrivent pas à les comprendre ni à les formuler)
- Ne pas ressentir la douleur (quand un autiste a mal, il ne sait pas l'exprimer, ce qui peut faire penser à une certaine insensibilité)
- Être un génie comme Rain Man (seule une minorité d'autistes a des capacités cognitives hors du commun alors qu'environ 50% présentent aussi une déficience intellectuelle)
- La cause de la baisse du niveau général d'une classe quand il est scolarisé en milieu ordinaire (d'ailleurs en France seuls 23 % des autistes sont scolarisés contre 80% aux Etats-Unis qui ont un niveau semblable voir supérieur à notre pays)

(\*) Sources :

<http://social-sante.gouv.fr/grands-dossiers/l-autisme>  
<http://www.inserm.fr/thematiques/neurosciences-sciences-cognitives-neurologie-psychiatrie/dossiers-d-information/autisme>  
<http://www.craif.org/6-generalites.htm>



## CONTACT

111, route de Blagnac, Sept Deniers 31200 TOULOUSE

Phone : +336 03 36 30 45

Mail : [autismetoulouse.upvt@gmail.com](mailto:autismetoulouse.upvt@gmail.com)



Web : [www.unpasverstoi-autisme.fr](http://www.unpasverstoi-autisme.fr)